



ECO-FRIENDLY
HEAT MOLCHSCHLEUSEN
PIG TRAPS
HMSS, HMSE

GEEIGNET BIS 30% H₂ EINSPEISUNG INS ERDGASNETZ
SUITABLE FOR UP TO 30% H₂ FEED INTO THE GAS NETWORK

Molchschleusen

HEATenergy plant und baut Molchsende- und Empfangsstationen als komplette einbaufertige Stationen.

Wahlweise können die Baugruppen so konzipiert werden, dass die Molchung in beide Richtungen durchgeführt werden kann. Die Molchschleusen sind mit den erforderlichen Stützen für Umgehungsleitungen, Schmutzaustrag, Entspannung und Molchmelder versehen. Zusätzlich werden Anschlüsse für Manometer, Ferndruck-übertragung, etc. nach Bedarf aufgebaut. Alle diese Anschlüsse können mit den notwendigen Armaturen, Instrumenten und Molchmeldern geliefert werden.

Die Molchschleusen sind mit HEATenergy-eigenem Schnellverschluss ausgerüstet, welcher ein einfaches und rasches Laden und Entnehmen der Molche ermöglicht.

Molchschleusen vom Typ HMSE / HMSS können fix mit der Rohrleitung verschweißt oder mittels Flansche trennbar verbunden werden. Damit unterliegen sie entweder der Druckgeräterichtlinie (mit CE-Kennzeichnung und EU Konformitätserklärung) oder sie sind Teil der Rohrleitung (geliefert mit z.B. CEOC-Bescheinigung). Mobile Anlagen können so leicht und den Richtlinien entsprechend geliefert werden.

Die Schleusen werden standardmäßig auf die Baulänge von Rohrleitungsuntersuchungsmolchen (intelligente Molche) dimensioniert. Andere Schleusenabmessungen können jederzeit realisiert werden, damit sind auch Sonder- bzw. einfache Reinigungsmolche mit der richtigen Schleusenabmessung einsetzbar.

Auslegung

Die Auslegung erfolgt standardmäßig nach dem Regelwerk AD 2000, bzw. ÖNORM, kann aber auch nach anderen Normen, z.B. ASME-Code, etc. oder anderen kundeneigenen Spezifikationen durchgeführt werden.

Anschlüsse

Serienmäßig besitzen die Molchschleusen einen Schnellverschluss, die vergrößerte Kammer, eine Umgehung, einen 1/2" Anschluss für ein Sicherheitsventil, eine Entleerung und einen Anschluss für einen Molchmelder. Auf Wunsch werden andere Anschlüsse eingeplant, diese können in DIN- oder ANSI-Flansche geliefert werden.

Pig traps

HEATenergy designs and constructs pig launchers and pig receivers as complete stations ready for installation.

If required, the assemblies can be designed so that pig runs are carried out in both directions. The pig traps are fitted with connecting pieces for bypasses, dirt extraction, flashing and pig signallers, as well as custom-fitted with connectors for pressure gauges, pressure transmitters, etc. as required. All connectors can be supplied with the requisite valves, instruments and pig signallers.

The pig traps are provided with HEATenergy-proprietary fast-closing devices that allow quick and easy insertion and removal of the pigs.

Pig traps of type HMSE/HMSS can be welded to the pipeline or fitted with flanges so as to be easily unscrewed. Depending on which option is chosen, they conform with the Pressure Equipment Directive (CE-marked and supplied with a EU Declaration of Conformity) or are part of the pipeline (delivered e.g. with a CEOC certificate), which facilitates the delivery of mobile systems in accordance with the relevant directives.

As a standard the pig traps are dimensioned to match the length of pipeline inspection pigs (intelligent pigs), although we also supply customised lengths to fit special pigs and simple cleaning pigs.



Design

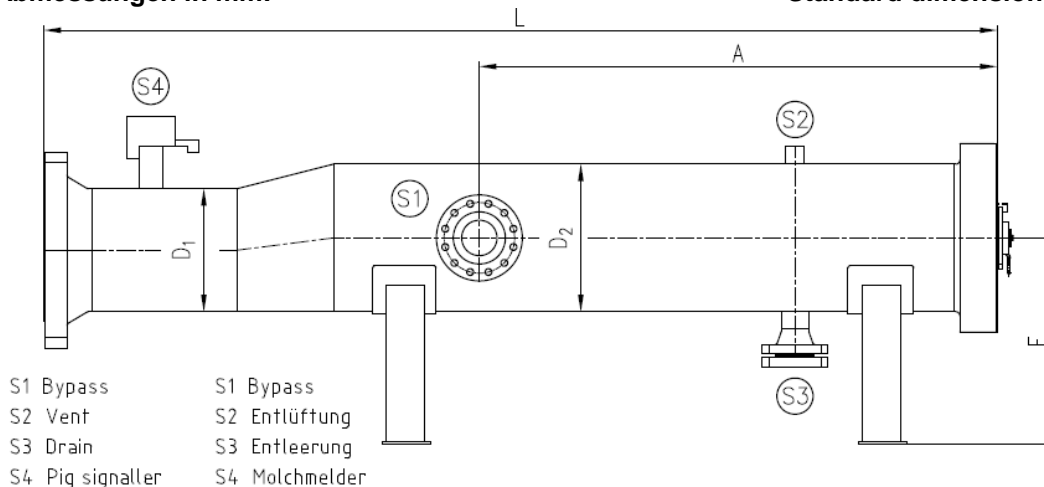
Standard designs comply with AD 2000 and the Austrian Standard ÖNORM; we also work to other standards such as ASME or client specifications.

Connections

Pig traps are serially fitted with a quick closure device, extended chamber, bypass, half-inch connector for a safety valve, drain and pig signaller connector. Other connectors can be fitted, optionally with DIN or ANSI flanges.

Standard-Abmessungen in mm:

Standard dimensions in mm:



Schnellverschluß mit Schwenkarm

HEATenergy-eigene Schnellverschlüsse stellen eine ideale Ergänzung zur Molchschleuse dar. Diese sind angepasst an die Erfordernisse der Molchschleuse und lassen ein einfaches und rasches Öffnen und Schließen zu.

Standardmäßig bewährte Verzahnungsverschlüsse – wie sie in vielen anderen Fällen z.B. auch bei Filter-Abscheidern eingesetzt werden – verwendet.

HMSS + HMSE						HMSS		HMSE	
DN	D ₁	D ₂	S1	S3	F*	L	A	L	A
100 (4")	114,3	168,3	50	25	150	750	200	1.000	600
150 (6")	168,3	219,1	50	25	200	950	200	1.300	850
200 (8")	219,1	273,0	50	25	250	1.300	250	1.750	1.070
250 (10")	273,0	323,9	50	40	300	1.600	250	2.050	1.170
300 (12")	323,9	355,6	80	40	350	1.800	300	2.350	1.450
400 (16")	406,4	457,0	100	50	450	2.000	350	2.270	1.650
450 (18")	457,0	508,0	100	65	500	2.100	350	2.820	1.650
500 (20")	508,0	610,0	125	65	550	2.525	400	3.525	2.125
600 (24")	610,0	711,0	125	65	600	2.925	420	3.975	2.450
700 (28")	711,0	813,0	150	80	700	3.500	500	4.500	2.800
800 (32")	813,0	914,0	150	80	800	3.700	500	4.900	3.000
900 (36")	914,0	1.016,0	200	100	900	4.000	550	5.430	3.380
1.000 (40")	1.016,0	1.220,0	200	100	980	4.490	580	6.090	3.810
1.200 (48")	1.220,0	1.422,0	250	150	1.100	6.000	670	7.350	5.250
1.400 (56")	1.422,0	1.600,0	300	200	1.300	7.500	750	8.900	6.000

F* nach Kundenwunsch / by customer specification

Sicherheitseinrichtung

Der Schnellverschluss ist mit einer doppelten Sicherheitseinrichtung gegen falsches (zu frühes) Öffnen ausgestattet.

Am Schnellverschlussflansch ist die Drehvorrichtung für den Deckel aufgebaut. Diese stellt das einwandfreie Öffnen und Schließen des Verschlusses sicher. Um sie zu betätigen, ist das Anstecken des Zahnrades erforderlich. Dies kann nur geschehen, wenn der Sicherungsbolzen zuvor entfernt wurde.

Quick closure device with swivel arm

Proprietary HEATenergy quick closure devices are an ideal feature supplementing the pig traps, as they are designed to fit requirements of the pig trap and ensure simple and rapid opening and closing. The standard model is of the interlocking teeth type used in many other devices (such as filter separators).



Safety system

The quick-closure device is equipped with a double safety system to provide against improper (too early) opening. Fitted to the quick-closure flange is the cap rotator that ensures proper opening and closing of the cap. To activate it, the toothed gear must be attached, which is possible only after the safety bolt is removed.

HEAT

GAS AND OIL EQUIPMENT

HEAT energy GmbH

A-2362 Biedermannsdorf, Rheinboldtstraße 16
Tel.: +43 664824 1616
heat-energy@heatgroup.at
www.heatgroup.at

HEAT gaswärmetechnische Anlagen GmbH

D-34119 Kassel, Querallee 41
Tel.: +49 561 288 56-0
Fax: +49 561 288 56-20
office@heatgroup.de
www.heatgroup.de

HEAT Romania S.R.L.

RO-547 185 Cristesti (Targu Mures)
Strada Principală nr. 801
Tel.: +40 365 430 057
Fax: +40 365 430 057
office@heatgroup.ro
www.heatgroup.ro

HEAT Poland Sp. z o.o.

PL-40 761 Katowice, ul. Twarda 21
Tel.: +48 32 252 17 82
Fax: +48 32 252 17 82
info@heatgroup.pl
www.heatgroup.pl

QR-Code

Prospekt

HEAT energy Kft.

H-8800 Nagykanizsa, Erdész u. 28.
Tel.: +36 93 537 140
Fax: +36 93 537 142
heat-energy@heatgroup.hu
www.heatgroup.hu

LOG Oiltools Kft.

H-8800 Nagykanizsa, Erdész u. 28.
Tel.: +36 93 537 140
Fax: +36 93 537 142
info@logoitools.hu
www.logoitools.hu

HEAT Hungary Kft.

H-1047 Budapest, Attila u. 63.
Tel.: +36 1 369 15 32
Fax: +36 1 369 72 16
heatgroup@heathungary.hu
www.heathungary.hu

HEAT Bulgas OOD

BG-1113 Sofia, Fr. Joliot Curie Str. 20, Office 803
Tel.: +359 88 945 2607
office@heatgroup.bg
www.heatgroup.at

QR-Code

Anfrageblatt

HEAT Holding International GmbH

A-2362 Biedermannsdorf, Siegfried Marcus-Straße 9
Tel.: +43 2236 73 130
Fax: +43 2236 73 130-300
hhi@heatgroup.at
www.heatgroup.at